

Elektronenstrahl-Schweißen von Rohrabzweigen

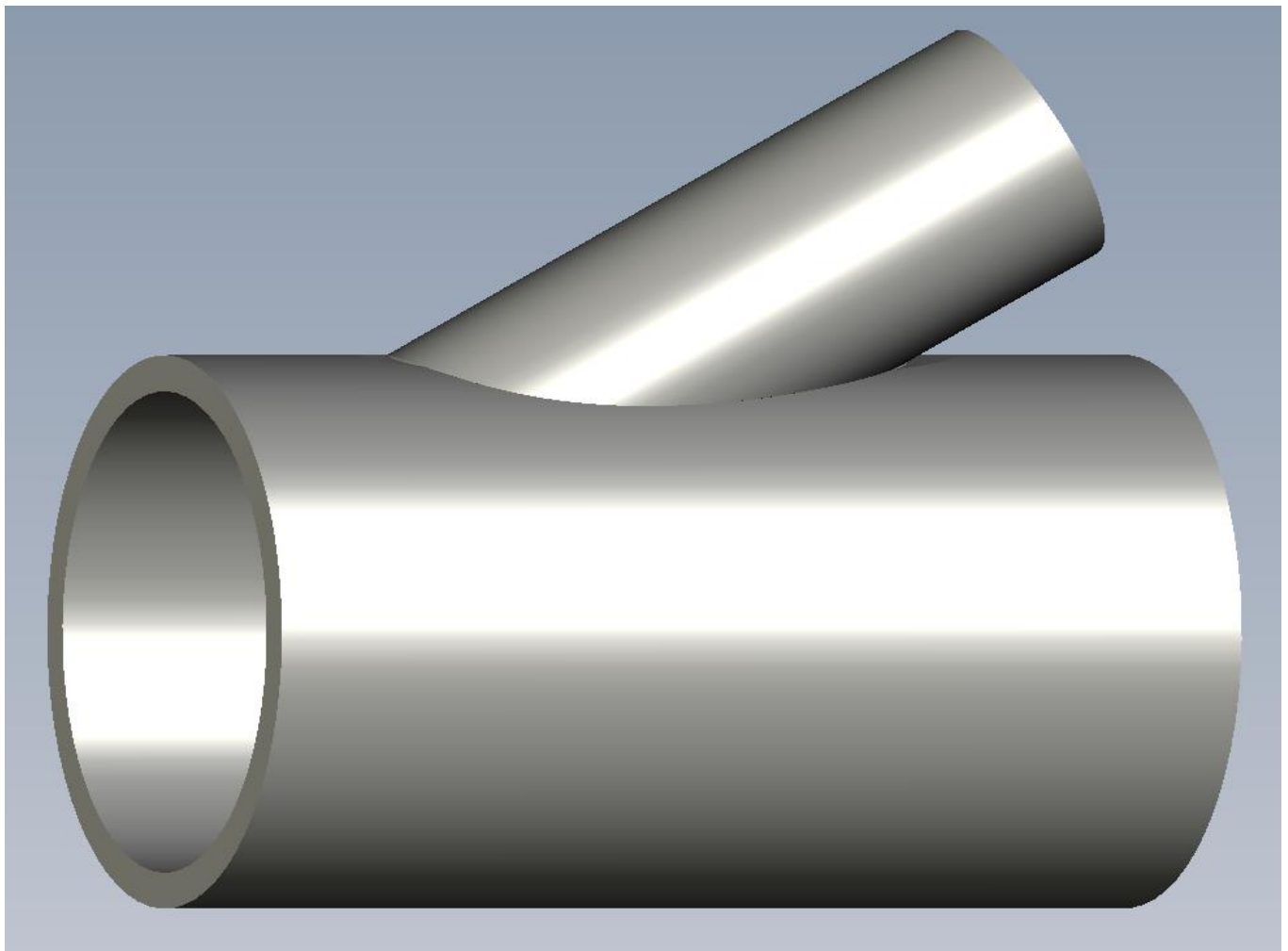


Abmessungen und Gewicht

- Rohrdurchmesser bis 1000 mm
- Rohrwandstärken bis 50 mm
- Rohrabzweigwinkel 30 ° bis 90 °
- Abzweiggewicht bis zu 5000 kg

Kontakte

- Web: www.josch.net
- Mail: office@josch.net
- Fon: (034606) 353-0



Unsere Leistungen

- Beratung zur Vorbereitung der Fertigung
- Materialbereitstellung (bei Bedarf)
- Mechanische Bearbeitung der Rohre
- Qualifizierung des Schweißverfahrens
- Elektronenstrahl-Schweißen der Abzweige
- Wärmenachbehandlung (bei Bedarf)
- Prüfung und normgerechte

Werkstoffe

- Niedrig- und hochlegierte Stähle
- Nickelbasiswerkstoffe
- Kupfer und Kupferlegierungen
- Aluminiumlegierungen
- Titan und Titanlegierungen
- Weitere Werkstoffe auf Anfrage
- Werkstoffkombinationen

JOSCH - Exzellenz beim Elektronenstrahlschweißen und -härten